

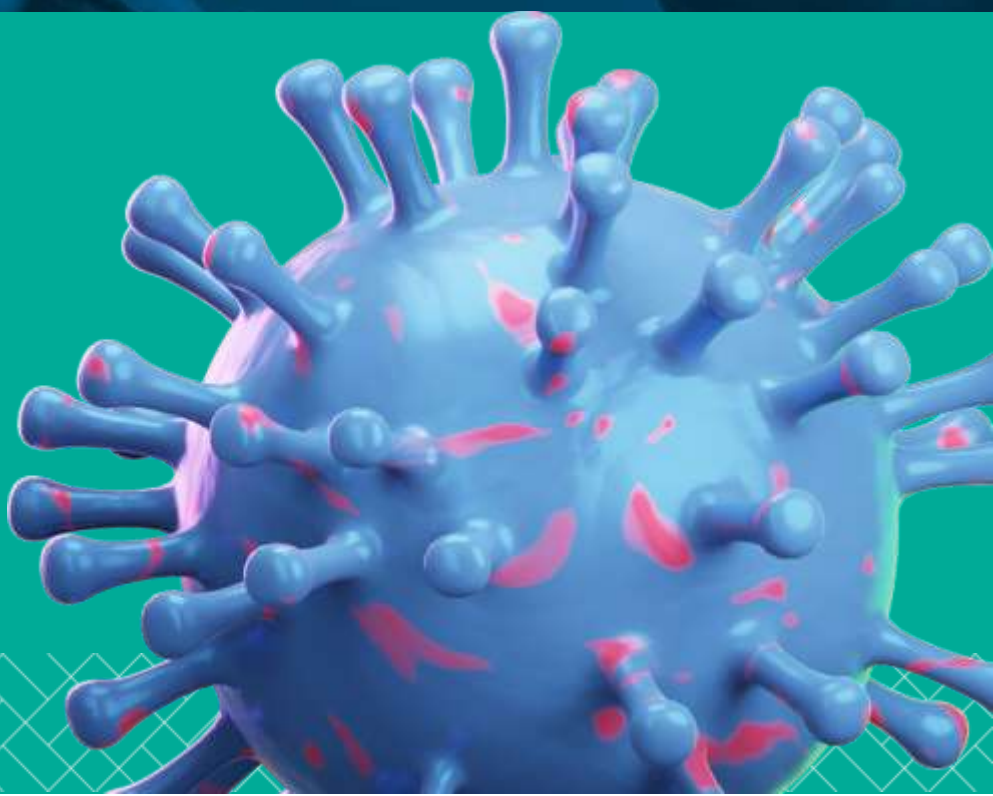
PESQUISA

● 27/02/2023

PESQUISA ANTERIOR

Novo levantamento sobre o aumento da Covid-19 nos hospitais privados | Fevereiro 2023

Resultados abaixo ↓





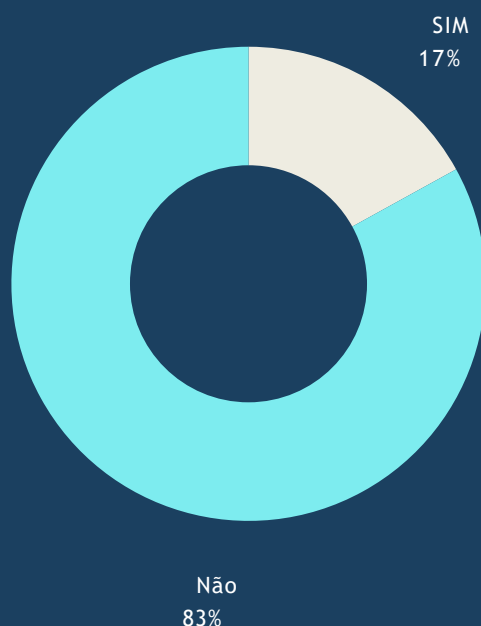
Total da Amostra:
53 hospitais



34% capital

66% interior

O seu hospital registra aumento de atendimento de pacientes com suspeita de Covid-19 nos últimos 10 dias?



O seu hospital registra aumento de atendimento de pacientes com doenças respiratórias nos últimos 10 dias?

